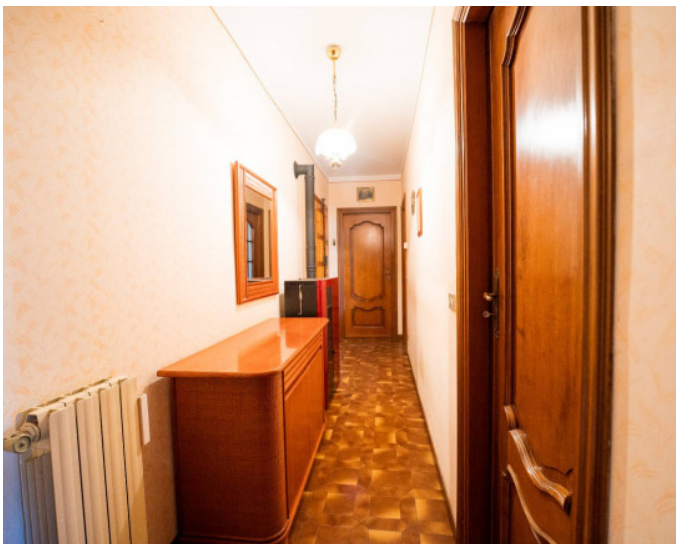


PIETRABRUNA VISTA MARE



RIF. 14200 - PREZZO RICHIESTO: € 115.000 - MQ 90

Pietrabruna vista mare, situato nel suggestivo Borgo Medievale, a soli 9 km dal mare di San Lorenzo al Mare, spazioso quadrilocale con doppia esposizione, questo luogo rappresenta un'opportunità unica per vivere in un contesto tranquillo e affascinante. L'appartamento, molto luminoso, si distingue per i terrazzi con vista aperta e panoramica fino al mare che abbraccia il mare e gli uliveti tipici di questa incantevole zona. Inserito in un condominio degli anni '80, disposto su due piani, l'immobile si trova al primo piano in una posizione strategica lungo la strada principale del paese, in una zona ben servita e non isolata. La proprietà comprende un ingresso, un soggiorno spazioso, una cucina abitabile, un bagno, due ampie camere da letto, un ampio terrazzo, un balcone, e una piccola corte





Via Vittorio Emanuele 302
18012 Bordighera
Tel. +39 0184.26.16.87
whatsapp +39 328.83.65.167
email info@aquamarina.email
website www.aquamarinarealestate.com