

PIETRABRUNA APPARTAMENTO VISTA MARE



RIF. 14050 - PREZZO RICHIESTO: € 115.000 - MQ 95

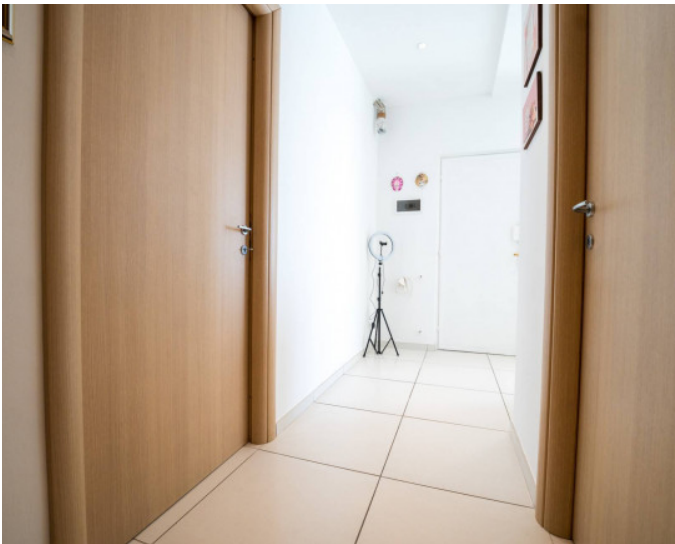
Pietrabruna Appartamento vista mare, situato nel suggestivo borgo medievale, a soli 9 chilometri dal mare di San Lorenzo al Mare, spazioso quadrilocale di 95 mq commerciali con tripla esposizione; completamente ristrutturato, questo luogo rappresenta un'opportunità unica per vivere in un contesto tranquillo e affascinante. L'appartamento, molto luminoso, si distingue per i terrazzi con vista aperta e panoramica fino al mare e sugli uliveti, tipici di questa incantevole zona. Inserito in un condominio degli anni '60, disposto su tre piani, l'immobile si trova al primo piano, in una posizione strategica lungo la strada principale del paese, in una zona ben servita e non isolata. La proprietà comprende un soggiorno living con cucina a vista, disimpegno, due bagni, tre camere da letto, due terrazzi

DETTAGLI



Riferimento: 14050
Prezzo: € 115.000
Vista mare
Riscaldamento: autonomo
Superficie: mq 95

Camere: 3
Locali: 4
Distanza Dal mare: Metri 9000
Esposizione: sud-ovest
Spese condominiali: 35 €/mese



DOTAZIONI

Aria Condizionata
Impianto Telefonico
Doccia
Tapparelle

Infissi: Metallo/Vetro
Terrazza: 20 mq
Antenna Tv: Autonoma
Impianto Elettrico: A norma

CARATTERISTICHE

Disponibile subito
Autonomo
Box incluso

Condizioni: Ristrutturato
Appartamenti della palazzina: 6

CARATTERISTICHE DELLA ZONA

Palestre
Centri Benessere
Campi da Calcio
Complessi Sportivi
Campi da Tennis
Piste Ciclabili
Parchi Giochi
Trasporti Pubblici

Asilo
Scuole Elementari
Scuole Medie
Bar
Uffici postali
Centri commerciali
Uffici comunali

EFFICIENZA ENERGETICA

Classe energetica: C