

APPARTEMENT PIETRABRUNA AVEC VUE SUR LA MER



RIF. 14050 - PRIX: € 115.000 - MQ 95

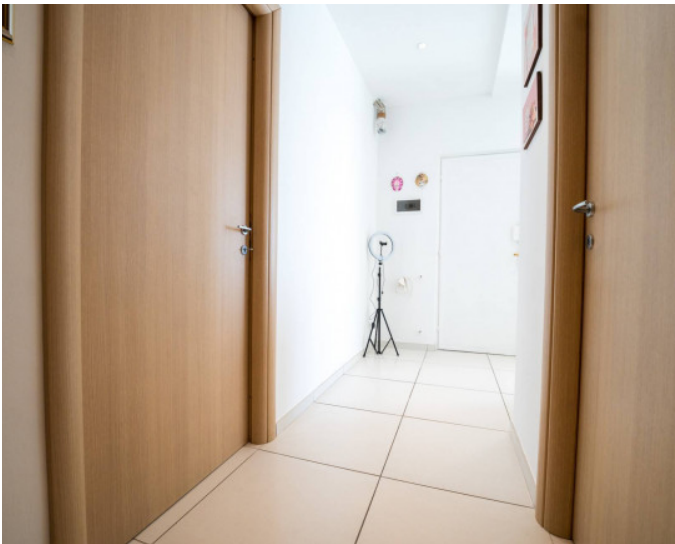
Appartement Pietrabruna avec vue sur la mer, situé dans le charmant village médiéval de San Lorenzo al Mare, à seulement 9 kilomètres de la mer. Ce spacieux appartement quatre pièces de 95 m<sup>2</sup> (970 pi<sup>2</sup>) bénéficie d'une triple exposition. Entièrement rénové, ce bien offre une opportunité unique de vivre dans un cadre paisible et charmant. Lumineux, il se distingue par ses terrasses offrant une vue panoramique dégagée sur la mer et les oliveraies, typiques de cette région enchantée. Située dans une copropriété de trois étages des années 1960, la propriété est au premier étage, stratégiquement située le long de la route principale de la ville, dans un quartier bien desservi mais pas isolé. La propriété comprend un séjour avec cuisine ouverte, un couloir, deux salles de bains, trois chambres

**DÉTAILS**



**Riferimento: 14050**  
**Prezzo: € 115.000**  
**Vista mare**  
**Riscaldamento: autonomo**  
**Superficie: mq 95**

**Camere: 3**  
**Locali: 4**  
**Distanza Dal mare: Metri 9000**  
**Esposizione: sud-ovest**  
**Spese condominiali: 35 €/mese**



### DOTAZIONI

**Aria Condizionata**  
**Impianto Telefonico**  
**Doccia**  
**Tapparelle**

**Infissi: Metallo/Vetro**  
**Terrazza: 20 mq**  
**Antenna Tv: Autonoma**  
**Impianto Elettrico: A norma**

### CARACTÉRISTIQUES

**Disponibile subito**  
**Autonomo**  
**Box incluso**

**Condizioni: Ristrutturato**  
**Appartamenti della palazzina: 6**

### CARATTERISTICHE DELLA ZONA

**Palestre**  
**Centri Benessere**  
**Campi da Calcio**  
**Complessi Sportivi**  
**Campi da Tennis**  
**Piste Ciclabili**  
**Parchi Giochi**  
**Trasporti Pubblici**

**Asilo**  
**Scuole Elementari**  
**Scuole Medie**  
**Bar**  
**Uffici postali**  
**Centri commerciali**  
**Uffici comunali**

### EFFICIENZA ENERGETICA

**Classe energetica: C**