

RIF. 13896 - PREZZO RICHIESTO: € 76.000 - MQ 15

Sanremo C.so Imperatrice, autorimessa con box pertinenziali, con un totale di n.86 box. A livello urbano il sito ricade in uno dei contesti cittadini più centrali, noto per la sua elevata qualità sia paesistico-ambientale, che architettonica e cioè la fascia dei Grandi Alberghi di fine Ottocento - inizio Novecento, costruiti in stile Eclettico con elementi decorativi di tipo Liberty. L'autorimessa è completamente interrata all'interno dei due terrazzamenti e la sua esistenza è percepibile esternamente solo per la presenza delle due entrate e uscite. Essa si sviluppa su tre piani di identica forma ed estensione e di un soprastante quarto livello di dimensioni nettamente più contenute. Molteplici box ancora disponibili. Per info visite in cantiere e su disponibilità contattaci

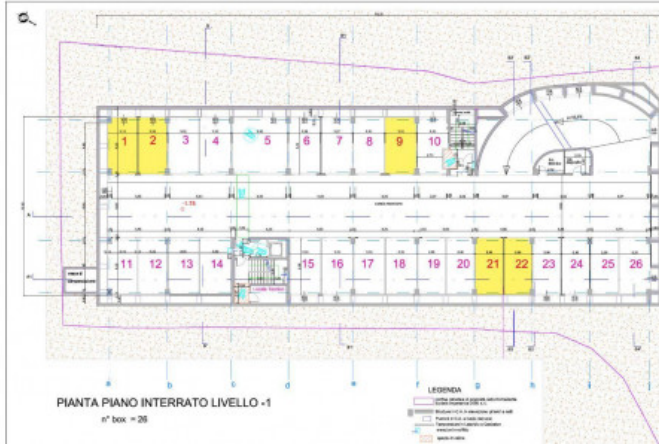
DETTAGLI



Riferimento: 13896
Prezzo a partire da: €
76.000

Superficie: mq 15
Locali: 1

RATO -1



RATO -2



CARATTERISTICHE

Immobile nuovo
Condizioni: Ottimo

Età Costruzione: 2025